

品川区子ども・子育て計画

実績資料(追補版)

品川区次世代育成支援対策推進行動計画
品川区子ども・子育て支援事業計画

平成27年9月

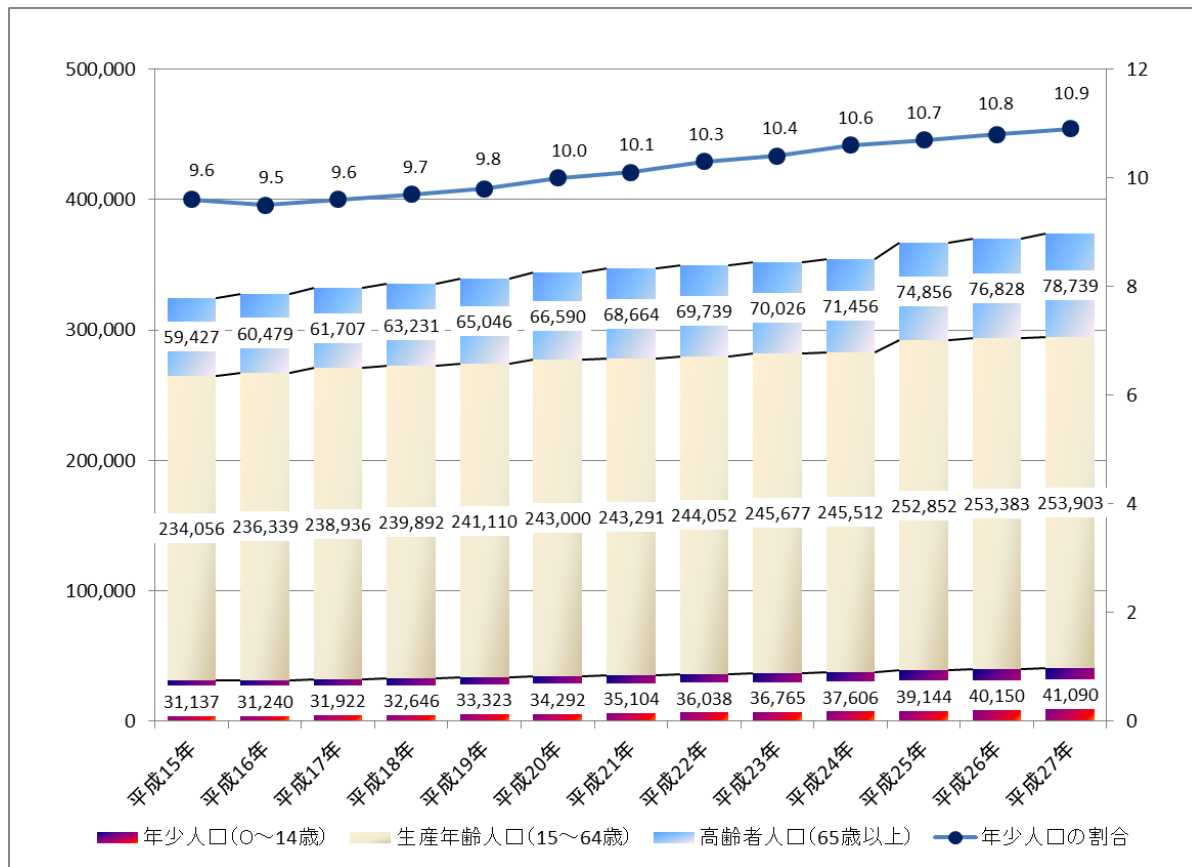
品 川 区

1 人口と出生の現状

①年齢三区分別人口の推移と年少人口の割合

品川区子ども・子育て計画 P.5 参照

図1-1 年齢三区分別人口の推移と年少人口の割合

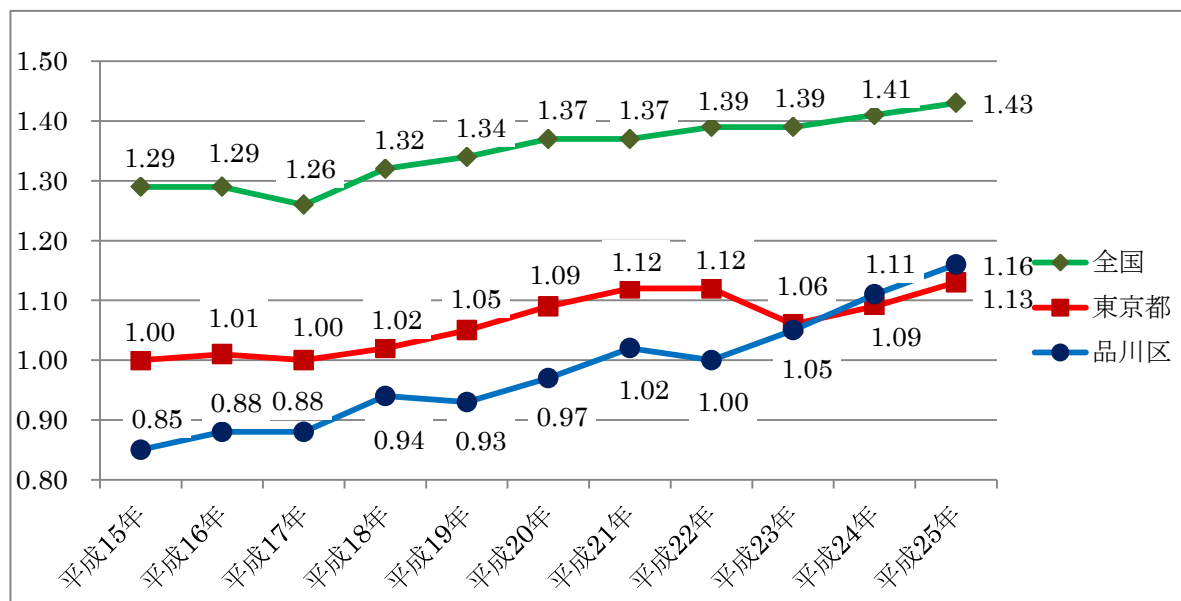


(品川区住民基本台帳：各年4月1日の人口) ※平成25年から外国人を含む。

②合計特殊出生率の推移

品川区子ども・子育て計画 P.6参照

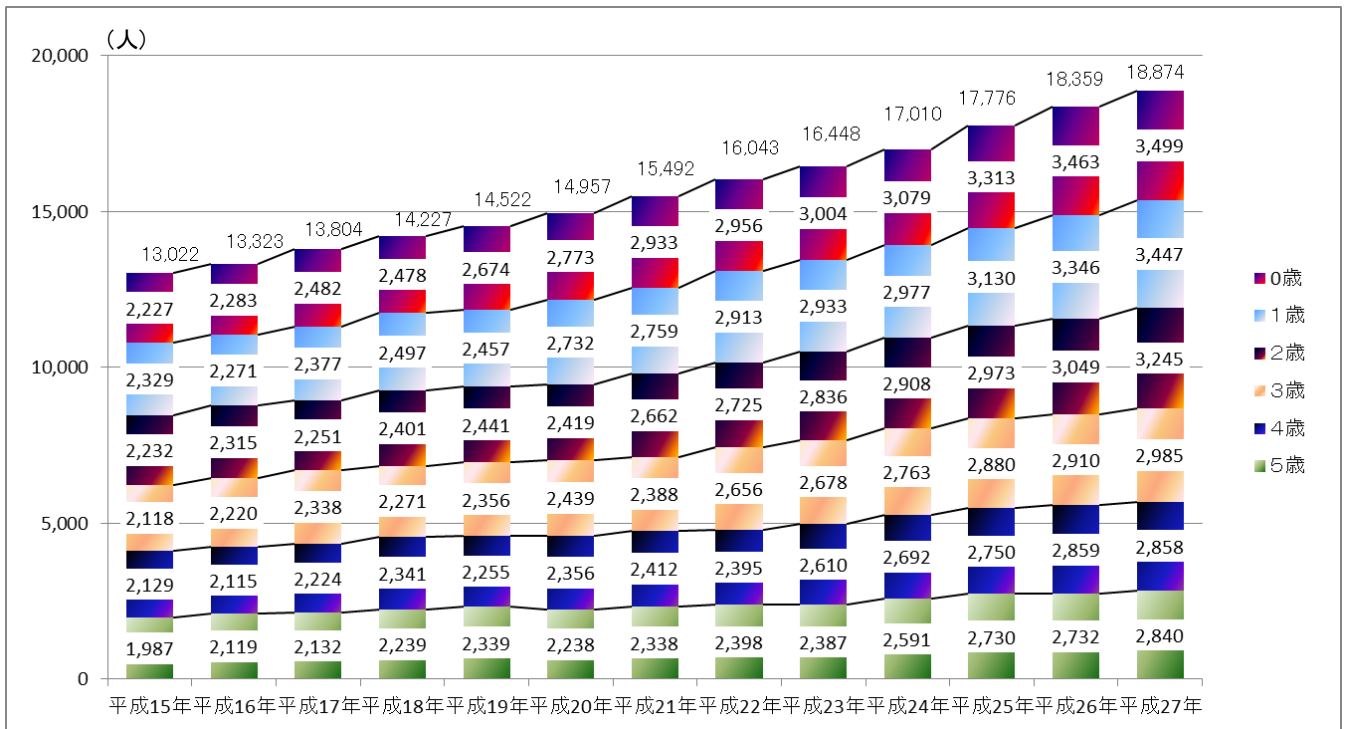
図1-2 合計特殊出生率の推移



③就学前人口の推移

品川区子ども・子育て計画 P.7 参照

図 1-3 就学前人口の年齢別推移

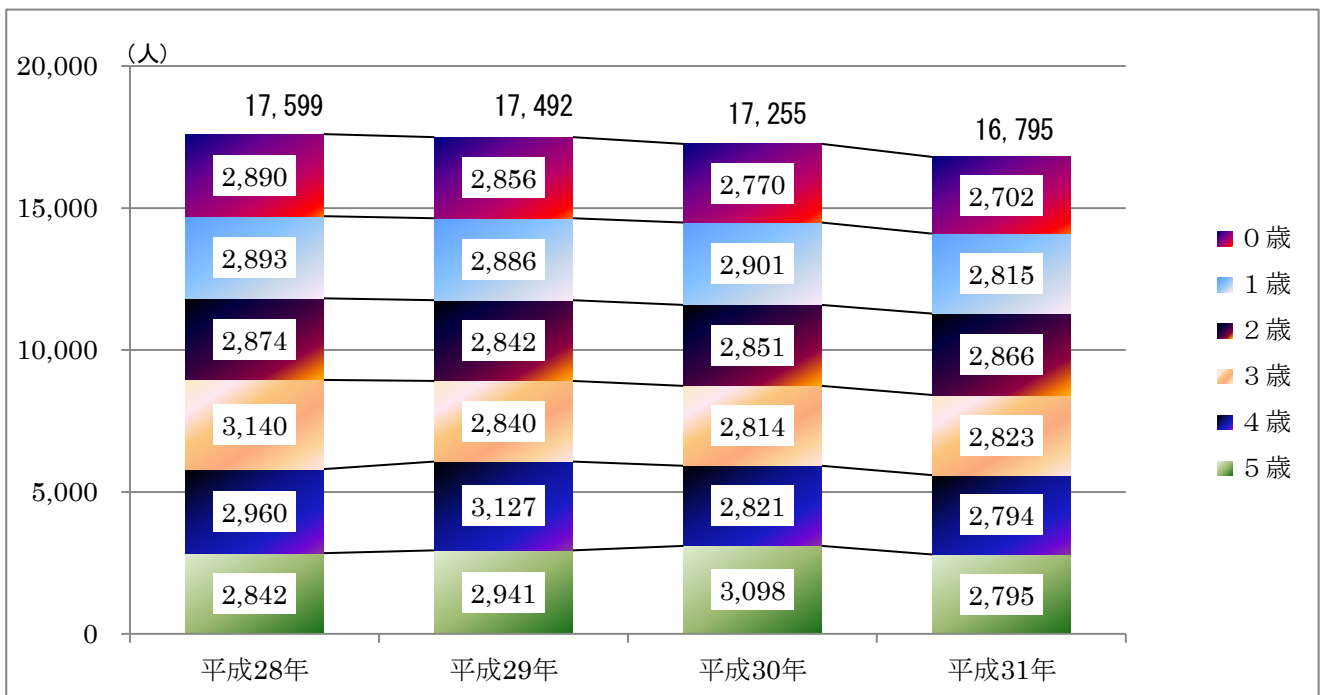


(品川区住民基本台帳：各年4月1日の人口) ※平成25年から外国人を含む。

④就学前人口の年齢別推計

品川区子ども・子育て計画 P.7 参照

図 1-4 就学前人口の年齢別推計



(保育課資料：平成25年4月1日現在の住民基本台帳人口を基準人口とした。) ※外国人を含まない。

2 子育て支援の現状

品川区子ども・子育て計画 P.8 参照

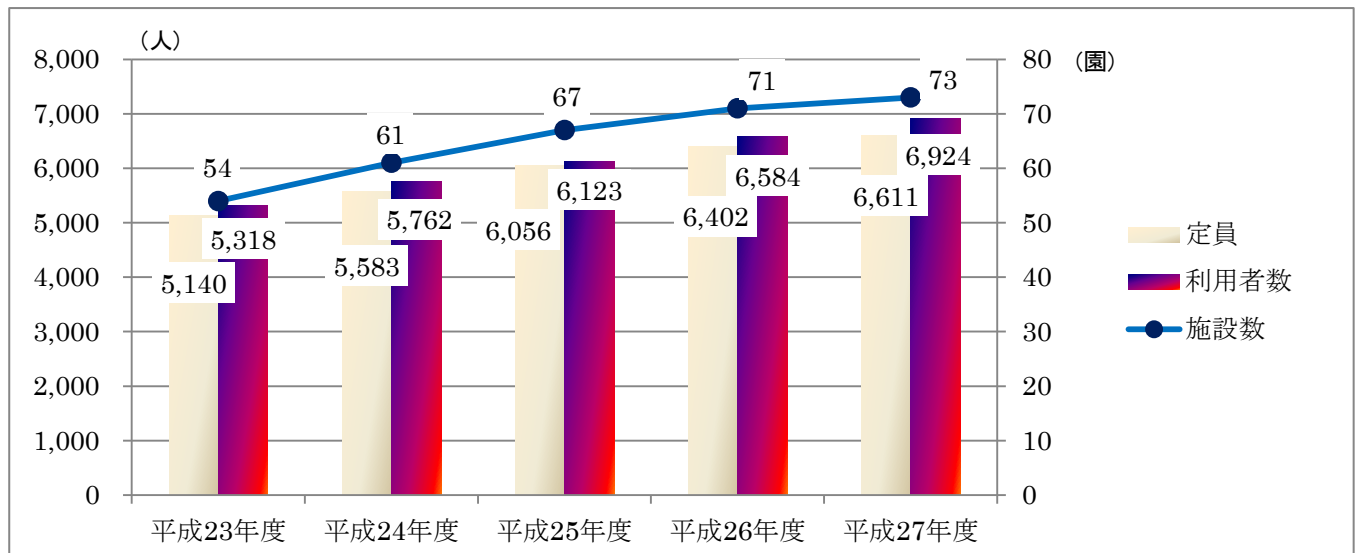
(1) 教育・保育施設の現状

(各年4月1日現在)

(定員・施設数は区内のみ、利用者数は区内および区外施設の区民の利用人数)

①認可保育園の定員・利用者数・施設数

図2-1 認可保育園の定員・利用者数・施設数

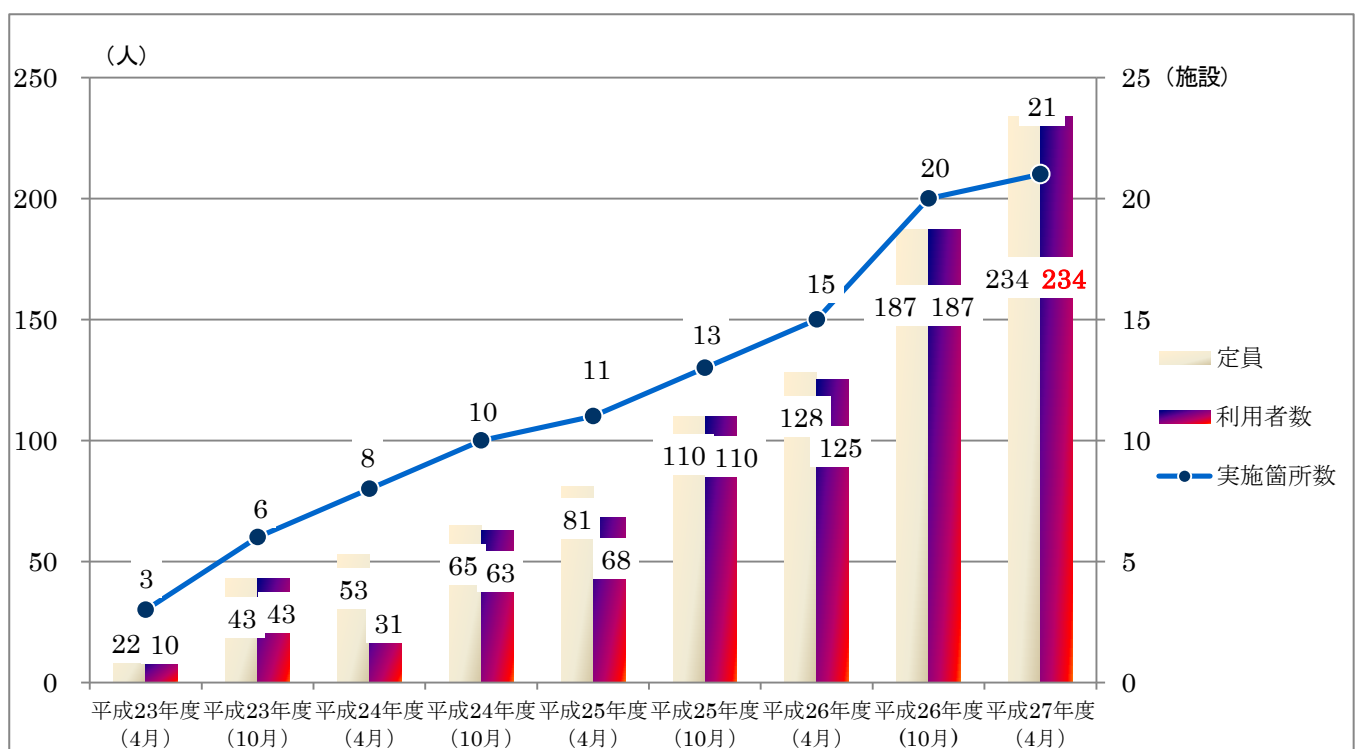


②地域型保育事業の定員・利用者数・施設数

品川区子ども・子育て計画 P.9 参照

図2-2 地域型保育事業の定員・利用者数・施設数

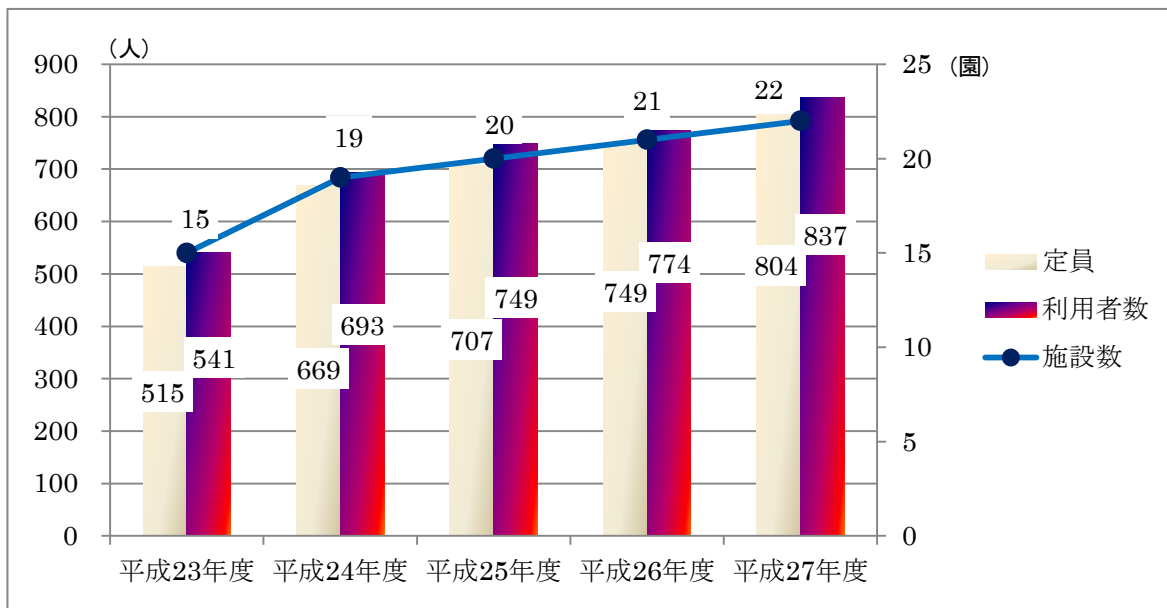
※家庭的保育事業（保育ママ）より名称変更



③認証保育所の定員・利用者数・施設数

品川区子ども・子育て計画 P.8 参照

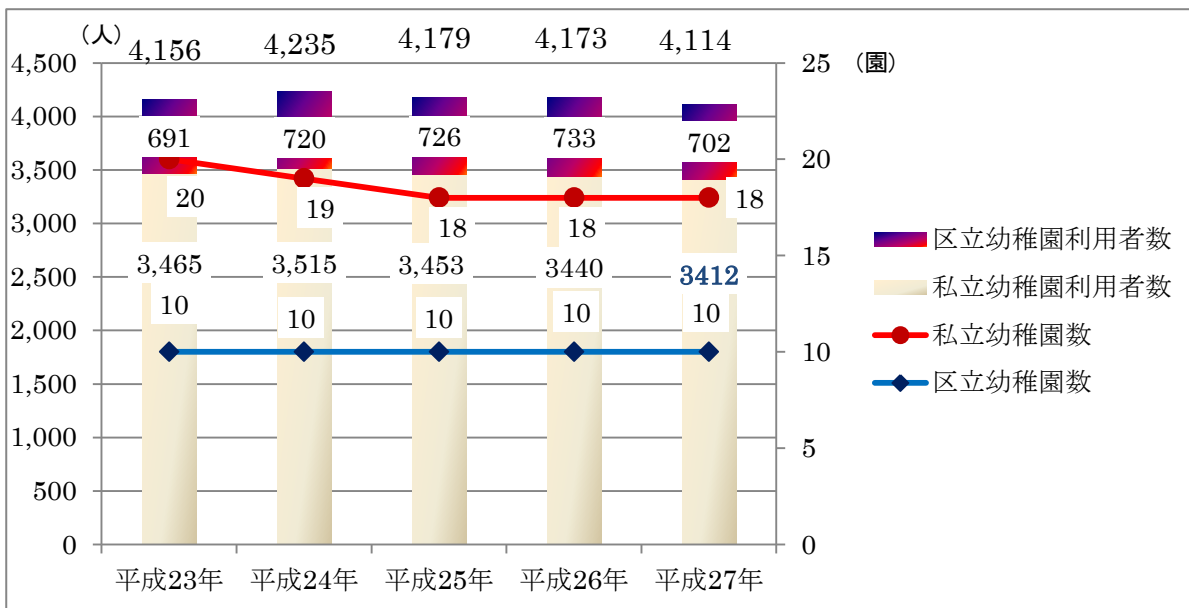
図2-3 認証保育所の定員・利用者数・施設数



④幼稚園の施設数・利用者数

品川区子ども・子育て計画 P.9 参照

図2-4 幼稚園の施設数・利用者数



(区立幼稚園には就学前乳幼児教育施設の施設数と利用者数を含む。)

表 2-1 教育・保育施設の利用の推移 (全体) (人)

年度 (平成)	0~5 歳児 の人口(A)	区内施設 定員 (B)	区民利用者 計 (C)	区内施設 定員率 (B) / (A)	利用率 (C) / (A)	認可保育園 申込み者数	待機児童数
21	15,492	8,695	8,937	56.1%	57.7%	1,544	123
22	16,043	9,147	9,480	57.0%	59.1%	1,771	66
23	16,448	9,833	10,025	59.8%	60.9%	1,688	61
24	17,010	10,540	10,721	62.0%	63.0%	1,865	50
25	17,776	11,023	11,119	62.0%	62.6%	2,021	62
26	18,359	11,452	11,656	62.4%	63.5%	2,483	128
27	18,874	11,763	12,109	62.3%	64.2%	2,799	215

*定員は区内施設の定員。ただし、幼稚園は在園児数で把握。

*区民利用者は区内および区外施設の区民の利用者。

*平成 25 年度から外国人を含む。(以下、同じ)

*平成 27 年度から認可保育園申込み者数には地域型保育事業を含む。

*区民利用者計 (C) の平成 27 年度分は、新制度に移行していない私立幼稚園利用者も含む。

表 2-2 教育・保育施設の利用の推移 (3歳未満) (人)

年度 (平成)	0~2 歳児 の人口(A)	区内施設 定員 (B)	区民利用者 計 (C)	区内施設 定員率 (B) / (A)	利用率 (C) / (A)	認可保育園 申込み者数	待機児童数
21	8,354	2,141	2,359	25.6%	28.2%	1,319	121
22	8,594	2,352	2,643	27.4%	30.8%	1,465	60
23	8,773	2,657	2,875	30.3%	32.8%	1,445	61
24	8,964	3,055	3,211	34.1%	35.8%	1,558	47
25	9,416	3,346	3,445	35.5%	36.6%	1,650	58
26	9,858	3,546	3,777	36.0%	38.3%	2,076	124
27	10,191	3,755	4,051	36.8%	39.8%	2,411	208

表 2-3 教育・保育施設の利用の推移 (3歳以上) (人)

年度 (平成)	3~5 歳児 の人口(A)	区内施設 定員 (B)	区民利用者 計 (C)	区内施設 定員率 (B) / (A)	利用率 (C) / (A)	認可保育園 申込み者数	待機児童数
21	7,138	6,554	6,578	91.8%	92.2%	225	2
22	7,449	6,795	6,837	91.2%	91.8%	306	6
23	7,675	7,176	7,150	93.5%	93.2%	243	0
24	8,046	7,485	7,510	93.0%	93.3%	307	3
25	8,360	7,677	7,674	91.8%	91.8%	371	4
26	8,501	7,906	7,879	93.0%	92.7%	407	4
27	8,683	8,008	8,058	92.2%	92.8%	388	7