

品川区立 五反田文化センター

施設利用のご案内



施設利用のご案内

● 開館時間と受付時間

	開館時間	施設申込受付時間
月曜～土曜	午前 8 時 30 分～午後 9 時 30 分	午前 9 時～午後 8 時
日曜・祝日	午前 8 時 30 分～午後 5 時	午前 9 時～午後 5 時

● 休館日

- 毎月第 4 月曜日
- 年末年始（12 月 29 日～1 月 3 日）

● 教育文化会館施設配置

階数	施設名	設備
5 階	五反田文化センタープラネタリウム	トイレ
4 階	教育総合支援センター 第一日野すこやか園	トイレ
3 階	五反田文化センター講習室等 第一日野すこやか園	給湯室、自動販売機、トイレ
2 階	五反田図書館	AED、授乳室、トイレ
1 階	エントランス、受付 五反田文化センタースタジオ	AED、自動販売機、トイレ
地下 1 階	五反田文化センター音楽ホール・楽屋	トイレ

複合施設の紹介

● 五反田図書館

多彩な資料が揃っており、子どもから大人までご利用になれます。

- 開館時間：月～土曜日＝午前9時～午後8時、日曜日・祝日＝午前9時～午後7時
 - 休館日：第4月曜日、年末年始、特別整理期間
 - 資料：約80,000冊、視聴覚資料（CD・DVD）：約7,500点、新聞：8紙、雑誌：約120誌
 - 閲覧席：116席（パソコン使用可16席）、児童：38席、インターネットパソコン：3席
- ※授乳室あり。図書館専用出入り口ご利用ください。

● 教育総合支援センター

教育相談・教育資料展示・教職員研修の各施設があります。教育資料展示室は、小学校・中学校・高校の教科書等を展示しており、どなたでも閲覧できます。

教育相談は、子どもの教育に関する悩みや心配事など、親子で相談する施設です。相談員は教育や心理の専門家で、秘密は厳守されます。

- 教育資料展示室・教育相談の開館日
月～土曜日＝午前9時～午後5時（日曜日・祝日は休館）

● 第一日野小学校

第一日野小学校は明治11年に開校した歴史と伝統のある学校です。

地上3階地下2階の校舎には区内小学校で一番広いアリーナとメディアセンターがあり、第一校庭は全面天然芝になっています。また、習熟度別学習や、小一プロブレムをなくすための近隣の保育園・併設幼稚園との連携教育、また、高学年では教科交換授業を展開するなど、時代のニーズや児童の実態にあった教育活動を進めています。

● 第一日野すこやか園

幼保一体施設 第一日野すこやか園は、第一日野幼稚園と西五反田第二保育園の連携を図り、保育内容を融合させながら乳幼児の健やかな育成をめざして、心豊かな就学前教育を進めています。

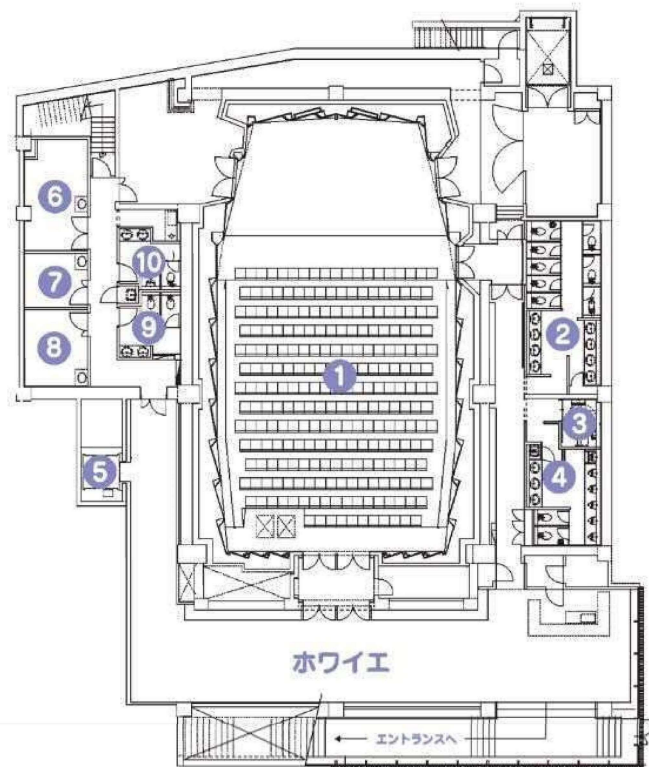
保育園・幼稚園の専門性を活かし地域の子育て支援を進め、親子でのコミュニケーションや親同士の交流の場をつくっています。文化センターの音楽ホールやプラネタリウムなどを活用し、親子で多様な体験ができるようにしています。

お問い合わせ

- | | | | |
|--------------|--------------|-------------|--------------|
| ● 五反田図書館 | 03-3492-2131 | ● 第一日野小学校 | 03-3492-6258 |
| ● 教育総合支援センター | 03-3490-2005 | ● 第一日野幼稚園 | 03-3493-7264 |
| （教育相談専用） | 03-3490-2000 | ● 西五反田第二保育園 | 03-3493-7288 |

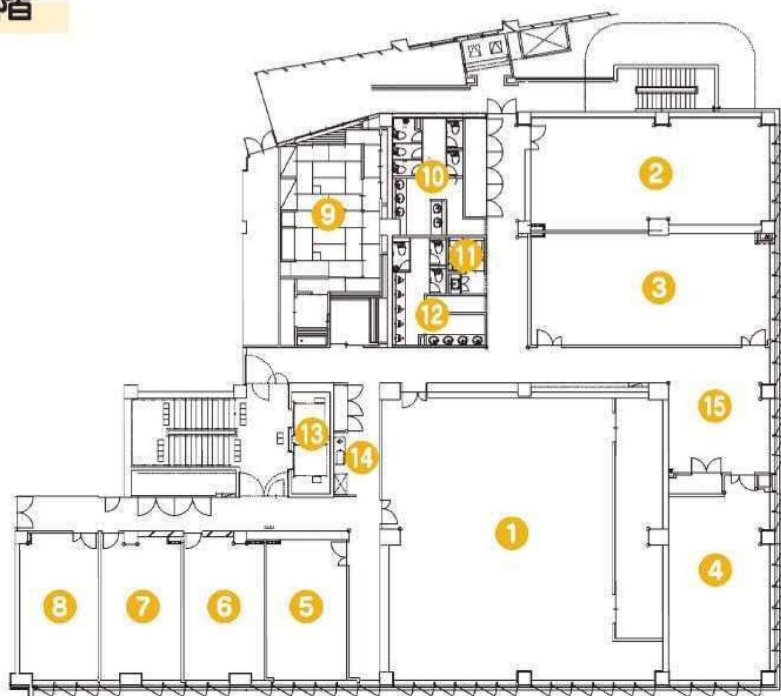
五反田文化センター施設平面図

地下1階



- ① 音楽ホール
- ② 客用トイレ(女性)
- ③ 多目的トイレ
- ④ 客用トイレ(男性)
- ⑤ エレベーター
- ⑥ 第1 楽屋
- ⑦ 第2 楽屋
- ⑧ 第3 楽屋
- ⑨ 楽屋用トイレ(女性)
- ⑩ 楽屋用トイレ(男性)

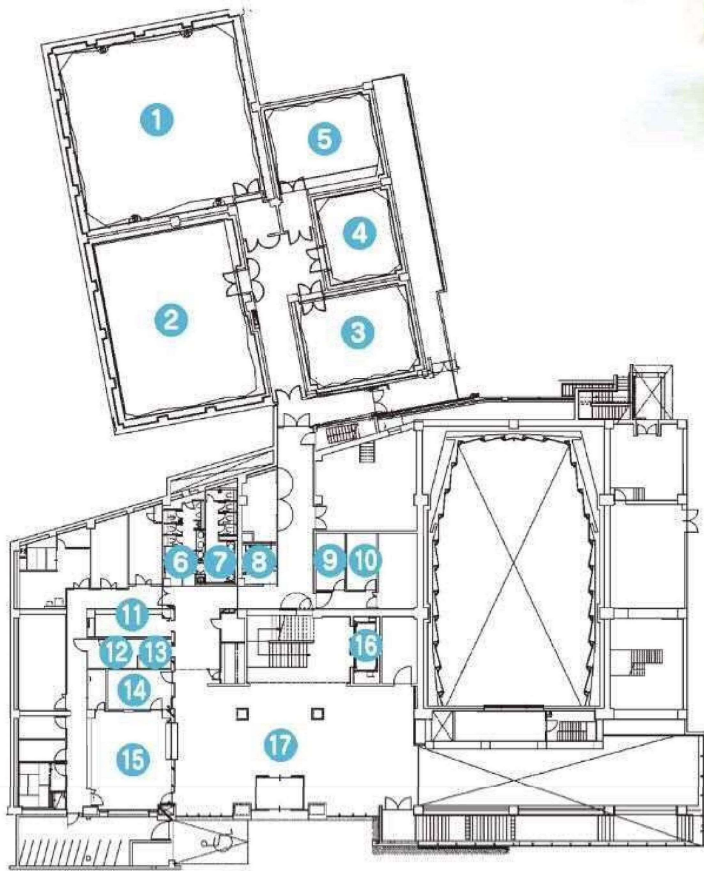
3階



- ① 第1 講習室
- ② 第2 講習室
- ③ 第1 会議室
- ④ 第2 会議室
- ⑤ 第3 会議室
- ⑥ 第4 会議室
- ⑦ 第5 会議室
- ⑧ 第6 会議室
- ⑨ 講習和室
- ⑩ トイレ(女性)
- ⑪ 多目的トイレ
- ⑫ トイレ(男性)
- ⑬ エレベーター
- ⑭ 給湯室
- ⑮ 自販機コーナー

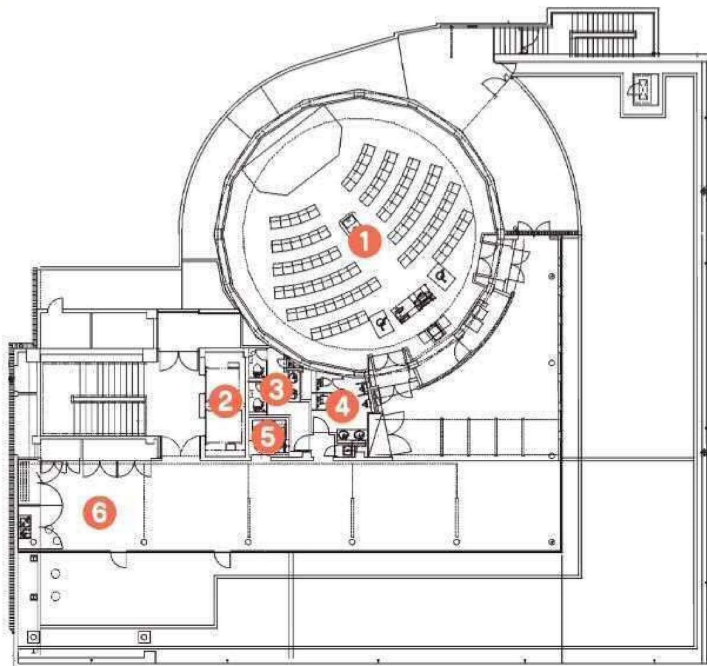
※第3講習室は4階です。

1階



- ① 第1スタジオ
- ② 第2スタジオ
- ③ 第3スタジオ
- ④ 第4スタジオ
- ⑤ 第5スタジオ
- ⑥ トイレ(男性)
- ⑦ トイレ(女性)
- ⑧ 多目的トイレ
- ⑨ 男子更衣室
- ⑩ 女子更衣室
- ⑪ ロッカーコーナー
- ⑫ コピーコーナー
- ⑬ 自販機コーナー
- ⑭ ミーティングルーム
- ⑮ 受付事務室
- ⑯ エレベーター
- ⑰ エントランス

5階



- ① プラネタリウム
- ② エレベーター
- ③ トイレ(女性)
- ④ トイレ(男性)
- ⑤ 多目的トイレ
- ⑥ 託児室

音楽ホール

～生音の響きを活かした本格的ホール～



施設概要

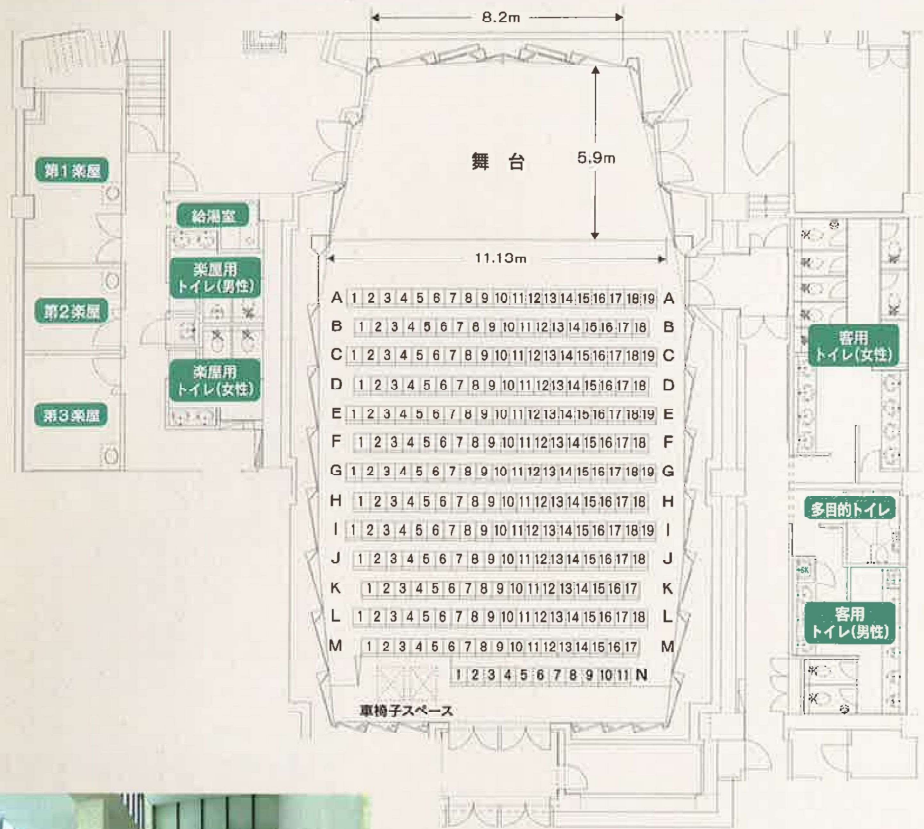
定員 250人 (固定席 248 席、車椅子席 2 席)

■ 舞台設備	間口 11.13m、奥行 5.9m、高さ 8.6m、音響反射板、吊物パト ピアノ (スタインウェイ D274 2 台)、プロジェクター、スクリーン、平台、開き足、金屏風、緋毛せん
■ 照明設備	フロアコンセント 上手・下手 各 3kW 3 回路、照明操作卓、舞台袖操作パネル シーリングスポットライト 8 回路 16 本
■ 音響設備	音響調整卓、舞台袖操作パネル、マイク、ワイヤレスマイク、3 点吊マイク
■ その他	難聴者用補助設備

注意事項

- ・上記の各設備については有料となるものがあります。詳しくは係員にお問い合わせください。
- ・ホール舞台のみ使用の場合は通常料金の半額で使用できます。
- ・ホール客席内、舞台上での飲食は固くお断りします。
- ・ホールをご利用になられる場合は、事前に舞台担当者との打合せが必要になります。

音楽ホール平面図



ホワイエ



第1楽屋

- 定員 10人
- 利用面積 16㎡
- 楽屋設備 化粧台、鏡、テーブル、イス、カラーモニター、洗面台、ロッカー

第2楽屋

- 定員 5人
- 利用面積 8㎡
- 楽屋設備 化粧台、鏡、イス、カラーモニター、洗面台

第3楽屋

- 定員 8人
- 利用面積 11㎡
- 楽屋設備 化粧台、鏡、テーブル、イス、カラーモニター、洗面台、ロッカー

※ 音楽ホールご利用の方は楽屋(3室)以外に、1室に限りスタジオや講習室等を予約できます。
 ※ 楽屋はホール利用時にのみ予約できます。



プラネタリウム

新しいプラネタリウム投影機は、色や明るさの再現に優れリアルな星空を体験でき、360度の映像が映せる全天デジタルシステムにより、迫力ある映像を全天に映し出します。



▲ 今まで活躍した1号機・2号機

※プラネタリウム事業内容は P14 参照



- ドーム径 12m
- 座席数 86席 (内ファミリーシート8ペア)・車椅子用スペース 2台
- 恒星数 6.5等星までの約9,500個 (光学式)

入場料

- ◆ 4歳以上～中学生 50円 ◆ 大人 200円
- 3歳以下無料 (ただし、座席を利用する場合は50円)

投影スケジュール

- ◆ 一般投影……土・日・祝日 各3回 (約50分)
 - 1回目 11:00～ 親子向け投影
 - 2回目 13:30～ 一般向け投影
 - 3回目 15:30～ 一般向け投影※入場券は3回とも午前10時から販売しています。
- ◆ 団体投影……平日 (※祝日・第4月曜日を除く)
 - ※事前予約制 (利用希望日の前月20日まで)
 - ※小中学校・保育園・幼稚園等 (3才児以上の児童・生徒10名以上の団体) に投影

※プラネタリウム内での飲食はできません。

スタジオ

～コーラス・楽器演奏・ダンス・演劇等の多様な活動の練

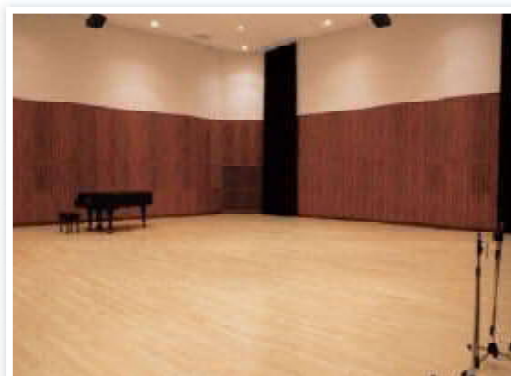
第1スタジオ

- 防音・防振機能を高めたスタジオです。
- 大人数でのご利用に最適です。
- コーラス、楽器演奏、ダンス、演劇等の練習に利用できます。

1階

施設概要

- 定員 120人
- 面積 約200㎡
- 設備(無料) 長机、椅子、譜面台
- 設備(有料) 音響設備(アンプ、CD、カセット、マイク)
グランドピアノ(ヤマハS6B)



第2スタジオ

- 大きな鏡があり、ダンスバーを備えているためダンス等に最適です。
その他楽器演奏等の練習ができます。

1階

施設概要

- 定員 90人
- 面積 約157㎡
- 設備(無料) 長机、椅子、譜面台、鏡、ダンスバー
- 設備(有料) 音響設備(アンプ、CD、カセット、マイク)
アップライトピアノ(ヤマハYUS3)



貸出し共通楽器の紹介
(金額についてはP17)

- ◎ キーボード(アンプを含む)
- ◎ バスドラム
- ◎ ドラムセット
- ◎ ティンパニー
- ◎ 和太鼓
- ◎ ギターアンプ(ベースアンプ、ギターアンプ)

習に利用可能～

第3スタジオ

- コーラス、楽器演奏、体操等の練習に利用できます。

1階

施設概要

- 定員 35人
- 面積 約60㎡
- 設備(無料) 長机、椅子、譜面台
- 設備(有料) 音響設備(アンプ、CD、カセット、マイク)
アップライトピアノ(ヤマハ YUS3)



第4スタジオ

- コーラス、楽器演奏、バンド等の練習に利用できます。

1階

施設概要

- 定員 20人
- 面積 約37㎡
- 設備(無料) 長机、椅子、譜面台、鏡
- 設備(有料) 音響設備(アンプ、CD、カセット、マイク)
アップライトピアノ(ヤマハ YUS3)
※和太鼓は利用できません。



第5スタジオ

- コーラス・楽器演奏・ダンス・演劇・体操等の練習に利用できます。

1階



施設概要

- 定員 30人
- 利用 約56㎡
- 設備(無料) 長机、椅子、譜面台、鏡
- 設備(有料) 音響設備(アンプ、CD、カセット、マイク)
アップライトピアノ(ヤマハ YUS3)

講習室

第1講習室

- 大人数の会議や研修会、講演会に利用できます。

3階



施設概要

定員	110人
面積	189㎡

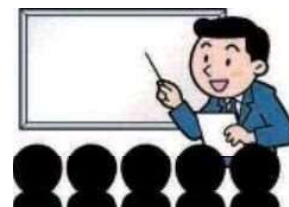
第2講習室

- 会議、研修会、講演会に利用できます。

3階

施設概要

定員	50人
面積	77㎡



第3講習室

- 会議、講演、研修会等に利用できます。

4階



施設概要

定員	60人
面積	101㎡

※第3講習室は、教育総合支援センターの研修室となっているため、一般の利用はできません。

講習室共通事項・設備

- ◎ 歌や楽器練習、ダンス等の大きな音の出る活動をされる場合は、スタジオをご利用ください。
- ◎ 講習室共通設備（無料）… 長机、椅子、ホワイトボード、スクリーン
- ◎ 講習室共通設備（有料）… 放送装置（マイク付）、プロジェクター

会議室

～文化・芸術活動、会合や研修など、
さまざまな用途に気軽に利用できる施設～

会議室の定員・広さ

3階

室名	定員	広さ
第1会議室	42人	80㎡
第2会議室	30人	58㎡
第3会議室	18人	34㎡
第4会議室	18人	34㎡
第5会議室	18人	34㎡
第6会議室	18人	34㎡

- ◎ 第1会議室設備（無料） 長机、椅子、ホワイトボード、スクリーン
- ◎ 第1会議室設備（有料） 放送装置（マイク付）、プロジェクター
- ◎ 第2～6会議室設備（無料） 長机、椅子、ホワイトボード

※歌や楽器練習、ダンス等の大きな音の出る活動をされる場合は、スタジオをご利用ください。



◀ 第1会議室



▲ 第2会議室



▲ 第3～6会議室

講習和室・託児室

講習和室

- 茶道・着付け・日舞・華道等幅広い芸術活動に利用できます。

3階

施設概要

- 定員 25人
- 面積 16畳
- 設備(無料) 和机、座椅子、座布団、水屋
- 設備(有料) 茶道具



託児室

- 講習中や研修中のお子様の遊び場として利用できます。

5階

施設概要

- 定員 15人
- 面積 25㎡
- 設備(無料) 長机、椅子、遊具

※お子様のお預かりはできません。
各自での対応となります。



プラネタリウム事業内容

※入場料についてはP7～8参照。

一般投影

当日の星空解説と、オリジナル番組の上映をします。子供も大人も楽しめる内容です。

- 投影日:土・日・祝日 各3回(約50分)
 - 1回目 11:00～ 親子向け投影
 - 2回目 13:30～ 一般向け投影
 - 3回目 15:30～ 一般向け投影
- ※入場券は3回とも午前10時から販売しています。

団体投影

小中学生・保育園・幼稚園等の3才児以上の児童・生徒10名以上の団体に投影します。

- 投影日:平日
 - ※祝日・第4月曜日を除く
 - ※事前予約制(利用希望日の前月20日までの申込み)

天体観望会

プラネタリウムで当日の星空を事前学習した後、屋上の天体観望スペースで天体望遠鏡を使用して、月や惑星などを観望します。月1回開催。

- 定員:40名
- 申し込み方法:往復はがきまたは品川区電子申請サービス

星空と音楽の夕べ

ピアノやバイオリンなどによる生演奏を聴きながら、満天の星空を楽しむ内容です。年2回開催。

- 定員:86名
- 申し込み方法:往復はがき
または品川区電子申請サービス

特別投影

毎月、講師をお招きして、天文学やオリジナルな解説を聞きながら投影を楽しむ内容です。

- 定員:86名
- 申し込み方法:電話



施設の申し込み方法について

社会教育関係登録団体は、使用日の2ヵ月前の同日から、その他の団体・個人は、使用日の1ヵ月前の同日から予約できます。(2ヵ月前または1ヵ月前の同日が休館日の場合は、直前の開館日から受け付けます。)ただし、音楽ホールは除きます。

音楽ホールの申込方法

音楽ホールの受付開始日は、使用日の12ヵ月前の1日(※1)になります。(区民団体(※2)が利用する場合は、受付開始日の7日前(※1)からお申し込みできます。)

※1 応答日が土曜・日曜・祝日・休館日の場合は、翌開館日が受付開始日になります。

※2 メンバーの半数以上が区内在住・在勤・在学の団体

受付開始日の属する月の20日の営業時間までに電話にてお申込みください。

受付後、抽選を実施します。

(抽選後の空き予約は、抽選日の翌日から先着順に受け付けます。)

利用方法	空き状況の確認	仮申込	予約受付	予約確認 予約取消
 インターネット	○	×	○	○
 受付時間	5:00～翌2:00(受付開始の初日のみ10:00～翌2:00)			
 パソコンからのアクセス	http://yoyaku.city.shinagawa.tokyo.jp/web			
 携帯電話からのアクセス	http://yoyaku.city.shinagawa.tokyo.jp/mobile			
※ インターネットで施設予約をする団体は、パスワードの設定が必要となりますので、「パスワード登録申請書」を提出してください。(各施設にあります。)				
※ 仮申込(社会教育関係登録団体のみ)は、予約受付開始日(使用日の2ヵ月前)の7日前の同じ曜日から、利用施設の窓口・電話のみ受け付けます。				
※ 音楽ホールは「空き状況確認」のみできます。				
利用方法	空き状況の確認	仮申込	予約受付	予約確認 予約取消
 窓口	○	○	○	○
 受付時間	月曜日～土曜日		9:00～20:00	
	日曜日・祝日		9:00～17:00	
 電話	○	○	○	○
 受付時間	月曜日～土曜日		9:00～20:00	
	日曜日・祝日		9:00～17:00	

支払方法について

〈講習室・スタジオ等について〉

予約後、1週間以内に各文化センター・こみゅにていぶらぎ八潮・各地域センター・中小企業センター・健康センターの窓口でお支払いください。

〈音楽ホールについて〉

- 予納金(全額の半額)または全額をお申し込みから1ヵ月以内に納入してください。
- 予納金を納入された場合、残金のご使用日の1ヵ月前までに納入してください。
その際には予納金の使用承認書をご持参ください。

※期限内にお支払いが確認できないときは、キャンセルとなる場合がありますので、ご注意ください。

キャンセル時の利用料の還付について

〈講習室・スタジオ等について〉

- やむをえない事情で使用できなくなった場合、使用日の7日前までであれば、施設使用料の半額をお返しします。(備品・付帯設備は、利用日当日の利用時間前までなら全額お返しします。)

〈音楽ホールについて〉

- キャンセルに伴う還付は、使用日の1ヵ月前までです。
- 予納金は、返金できません。全額納入した場合は、半額還付となります。



使用者(領収書に記載されている方)の印鑑(スタンプ印不可)と、「使用承認書」を提出してください。
ただし、期限を過ぎてからはお返しできませんのでご注意ください。
センターの事情で使用できなくなった場合は、全額お返しします。

〈駐輪場・駐車場の利用〉

- 駐輪場:施設利用者用の駐輪場があります。
- 駐車場:施設利用者用の有料駐車場があります。(8台)

■ 駐車場の割引について

対象	無料時間
施設をご利用の方(各部屋1台に限り)	貸室利用時間
その他ご利用の方	30分

※ご利用の方は割引処理を行いますので、駐車券を発券し受付窓口にお持ちください。

施設利用料金表

室名	面積(m ²)	定員(人)	区民使用料			区民以外の使用料			飲食
			午前	午後	夜間	午前	午後	夜間	
音楽ホール(平日)	245	250	10,000	15,000	20,000	12,000	18,000	24,000	×
音楽ホール(土日祝)			11,000	16,500	22,000	13,200	19,800	26,400	
音楽ホール(舞台のみ)			上記料金の1/2						
第1講習室	189	110	3,500	5,000	6,900	4,200	6,000	8,300	○
第2講習室	77	50	1,400	2,100	2,800	1,700	2,500	3,400	○
第3講習室★	101	60	1,900	2,700	3,700	2,300	3,200	4,400	×
第1会議室	80	42	1,500	2,100	2,900	1,800	2,500	3,500	○
第2会議室	58	30	1,100	1,600	2,100	1,300	1,900	2,500	○
会議室(第3~6)	34	18	600	900	1,200	700	1,100	1,400	○
講習和室	16畳	25	900	1,300	1,800	1,100	1,600	2,200	○
第1スタジオ	200	120	4,700	6,900	9,400	5,600	8,300	11,300	○
第2スタジオ	157	90	3,800	5,500	7,500	4,600	6,600	9,000	○
第3スタジオ	60	35	1,500	2,200	3,000	1,800	2,600	3,600	○
第4スタジオ	37	20	1,000	1,400	2,000	1,200	1,700	2,400	○
第5スタジオ	56	30	1,400	2,000	2,700	1,700	2,400	3,200	○
第1楽屋	16	10	300	500	600	400	600	700	○
第2楽屋	8	5	200	300	300	200	300	400	○
第3楽屋	11	8	200	300	500	200	400	600	○
託児室	25	15	500	700	900	600	800	1,100	○

★第3講習室…教育総合支援センターの研修室となっているため、一般利用はできません。

※全館禁煙です。

※飲酒は第1講習室・講習和室のみ可能です。

時間区分

午前	午前9時～正午
午後	午後1時～午後4時30分
夜間	午後5時30分～午後9時30分

※各時間は、準備・後片付けの時間も含まれます。

※日曜・祝日の夜間の利用はできません。

ただし、音楽ホールの夜間利用についてはご相談ください。

減免規定

- 社会教育関係登録団体 …… 5割減額
- 少年少女団体(登録団体) …… 免除
- 高齢者福祉団体 …… 免除
- 障害者福祉団体 …… 免除
- 官公署・公益団体 …… 5割減額または免除

※5割減額は区民使用料に対してとなります。

※ただし、原則として音楽ホール施設使用料の減免はありません。

設備料金表

● 共有設備

備品名称	数量	単価	
		通常	半額
① ビデオ再生装置	3	700	350
② 携帯用ワイヤレス放送装置	3	900	450
③ 液晶プロジェクター	3	1,700	850
④ CD・MDラジカセ	5	240	120
⑤ オーバーヘッドプロジェクター	1	240	120
⑥ ティンパニー	4	1,000	500
⑦ バスドラム	1	1,000	500
⑧ 和太鼓	1	1,000	500
⑨ ドラムセット	1	1,000	500
⑩ キーボードセット	1	500	250
⑪ ギターアンプセット	1	500	250
⑫ 軽音楽セット	1	1,500	750
⑬ 華道具	1	900	450

※原則として音楽ホール設備使用料の減免はありません。

● 共有設備

キーボードセット=キーボード+アンプ

ギターアンプセット=ギターアンプ+ベースアンプ

軽音楽セット=⑨+⑩+⑪

● 付帯設備

音楽ホール舞台設備 = ④ + ⑤ + ⑥ + ⑦ + ⑧

音楽ホール照明設備 = 照明設備全て

音楽ホール音響設備 = 音響設備全て

● 付帯設備

備品名称		数量	通常	半額
共通	① 持込電力(1KW)	1	240	120
音楽ホール	② ピアノ(スタインウェイD274)	2	10,000	
	③ シーリング(8本1セット)	2	580	
	④ 平 台	18	120	
	⑤ 開き足	7	50	
	⑥ 箱 馬	15	50	
	⑦ 金屏風	1	900	
	⑧ 緋毛せん	4	120	
	⑨ 液晶プロジェクター	1	1,700	
	⑩ 音楽ホール舞台設備	1	1,500	
	⑪ 音楽ホール照明設備	1	1,000	
	⑫ 音楽ホール音響設備	1	1,500	
	第1 講習室	⑬ 放送装置	1	580
⑭ 卓球台(球を除く。)		5	240	120
⑮ 液晶プロジェクター		1	1,700	850
第2 講習室	⑯ 放送装置	1	580	290
	⑰ 液晶プロジェクター	1	1,700	850
第3 講習室	⑱ 放送装置	1	580	290
	⑲ 液晶プロジェクター	1	1,700	850
第1 会議室	⑳ 放送装置	1	580	290
	㉑ 液晶プロジェクター	1	1,700	850
第1 スタジオ	㉒ ステレオ装置	1	1,700	850
	㉓ グランドピアノ(ヤマハS6B)	1	2,500	1,250
第2 スタジオ	㉔ ステレオ装置	1	1,700	850
	㉕ アップライトピアノ(ヤマハYUS3)	1	1,700	850
	㉖ ミラーボール	1	500	250
第3 スタジオ	㉗ ステレオ装置	1	1,700	850
	㉘ アップライトピアノ(ヤマハYUS3)	1	1,700	850
第4 スタジオ	㉙ ステレオ装置	1	1,700	850
	㉚ アップライトピアノ(ヤマハYUS3)	1	1,700	850
第5 スタジオ	㉛ ステレオ装置	1	1,700	850
	㉜ アップライトピアノ(ヤマハYUS3)	1	1,700	850
和室	㉝ 茶道具	1	900	450

交通のご案内



- JR山手線「五反田駅」 徒歩15分
- 東急池上線「大崎広小路駅」 徒歩10分
- 東急目黒線「不動前駅」 徒歩7分



品川区立五反田文化センター

〒141-0031 東京都品川区西五反田 6-5-1

TEL 03-3492-2451 FAX 03-3492-7551