

生活ガイド

目次 | Contents



目的別インデックス 2

相談窓口 4

品川区役所・区の組織 9

日曜開庁・火曜延長窓口・夜間休日受付 12

救急・災害 13

施設ガイド 89

ページ

戸籍(各種届出)…24 住民登録…25 印鑑登録…26 マイナンバー(個人番号)カード…27 行政サービスコーナー…28 パスポート…28	24	戸籍・住民登録・印鑑登録・ 行政サービスコーナー	1
健康保険について…29 国民健康保険に加入する場合、脱退する場合など…29 国民健康保険の保険料…29 国民健康保険の給付…30 国民健康保険加入者のために…30	29	健康保険	2
年金について…32 相談…32 そのほかの年金などについての相談…32 国民年金の届け…32 国民年金の保険料…33 国民年金(基礎年金)の給付…34 特別障害給付金…35 年金生活者支援給付金…35 年金そのほか…35	32	年金	3
税金について…36 特別区民税・都民税…36 森林環境税…36 軽自動車税…36 納税…37 税金の証明書…37	36	税金	4
妊娠・出産…38 育児…40 手当…40 保育(幼児教育)…40 子どもに関する相談…41 子ども向けショートステイ事業…41 子どもの施設…41	38	妊娠・出産・育児・ 子ども	5
幼稚園…42 小・中・義務教育学校…42 子どもの教育に関する相談…42 高校ほか…43 青少年の健全育成…43 不登校の児童・生徒のために…43 すまいるスクール…43	42	教育	6
健康維持と増進…44 病気予防…44 医療・難病…46	44	健康・医療	7
相談…47 仲間づくり…47 体操・交流の機会…47 趣味・学習・健康づくり…47 シルバーパス…47 お祝い…47 仕事…47 住まい…48 医療…48 介護保険制度のあらまし…50 介護保険の加入者…51 介護保険の保険料…51 介護保険の給付・費用…51 介護が必要になったら…51 介護予防・日常生活支援総合事業…52 介護保険以外のサービス(暮らし・安否確認…53/その他…55) 支え合いのサービス…55 介護している家族の方へ…56 高齢者施設の相談一覧…56	47	高齢者の方へ	8
相談…58 障害のある方の手帳…58 仕事・社会参加…58 暮らし…59 住まい…59 医療…60 手当と共済…61 障害福祉サービス…61 その他の支援…61 施設…62	58	障害のある方へ	9
生活にお困りの方へ…63 ひとり親家庭…63	63	生活にお困りの方へ	10
生涯学習(学習振興…65/スポーツ推進…65) 水と緑の市町村との交流…66 国際交流…67	65	文化・スポーツ	11
ごみ…68 リサイクル…69 消費生活…70 食品衛生…70 葬儀…70 自転車…70 コミュニティバス…71 ペット・動物…71 衛生害虫…72 環境・公害…72 ボランティア…73 成年後見制度の利用…74 平和と人権…74 協働…75	68	暮らし	12
就職…77 勤労者のために…77 中小企業の支援…77 中小企業への融資…78 伝統的産業の振興…78	77	仕事・産業	13
上・下水道…79 道路…79 緑…80 住宅・土地…80 まちづくり…82	79	住まいとまちづくり	14
区議会…84 選挙…85 監査…85	84	議会・選挙・監査	15
広報・広聴…87 情報公開…87 相談…88	87	広報・広聴	16

目的別インデックス

index

品川区役所フロアガイド・組織一覧	9~11	
妊娠を希望する または妊娠したら	国民健康保険料の軽減	30
	国民年金保険料の免除	34
	親子健康手帳（母子健康手帳）・妊婦健康診査・ マタニティクラス	38
	妊娠高血圧症候群などの入院医療費の助成	38
	不妊治療の医療費助成	39
	保育体験事業	40
	赤ちゃんが生まれたら	戸籍（出生届）
国民健康保険（加入・出産育児一時金など）		29・31
すくすく赤ちゃん訪問・ 子どもすこやか医療費助成・乳幼児健康診査		39・40
児童手当・児童扶養手当など		39
予防接種		38
乳幼児期の子育て		保育園への入園
	幼稚園への入園	42
	幼稚園児の保護者への援助	42
	幼稚園の預かり保育	42
	子どもや育児に関する相談 （各種相談・パパママ応援プログラムなど）	41
	育児を支える事業（病後児保育・病児保育・一時保育など）	40
	子どもの施設（児童センター・家庭あんしんセンターなど）	41
	学校や教育のことは	区立小・中・義務教育学校への入学・転入
すまいるスクール（放課後などの児童の居場所）		43
就学援助・奨学資金など		42・43
教育相談・不登校児児童・生徒のための教室など		42・43
高校の入学・転入学		43
引越したら		住民登録（転入・転居・転出）
	マイナンバー（個人番号）カード	27
	国民健康保険（加入・脱退・変更など）	29
	後期高齢者医療制度（変更）	49
	小・中・義務教育学校の転校	42
	粗大ごみ・多量のごみを出すとき	68

引越したら	パスポート	28
	住民税	36
	バイク・軽自動車の届出	36
	子どもの手当、医療費助成	38~40
	上・下水道	79・139
	電気・ガス	139

社会人(成人)になったら	国民健康保険(加入・脱退など)	29
	国民年金(加入)	32
	印鑑登録(新規)	26
	税金	36
	二十歳の集い(旧:成人式)	43

結婚したら	戸籍(婚姻届)	24
	住民登録(転入・転居・転出)	25
	国民健康保険(加入・脱退・変更など)	29
	後期高齢者医療制度(変更)	49
	印鑑登録	26

シルバーライフの充実	高齢者の方の相談	47
	後期高齢者医療制度	48・49
	仲間をつくりたい (シルバーセンター・ゆうゆうプラザ・高齢者クラブなど)	47
	まだまだ仕事がしたい (品川区シルバー人材センター・ 無料職業紹介所サポしながわ)	47・48
	ボランティア活動をしたい (品川ボランティアセンター・さわやかサービス)	73・74
	住まい(高齢者住宅など)	48
	救急代理通報システム	55
	介護保険制度	50・51
	介護保険の事業(サービス・施設)	50~52
	介護保険以外の事業	53~57

ご家族が亡くなったら	戸籍(死亡届・埋火葬許可証)	24
	国民健康保険(資格喪失・葬祭費申請)	29・31
	後期高齢者医療制度(資格喪失・葬祭費申請)	49
	国民年金	34
	葬儀	70
	葬祭費の支給(後期高齢者医療制度)	49
	// (国保)	31

さくいん	140~146
------	---------

相談窓口

※表中の区役所の住所・地図は P.9 品川区役所

区役所第二庁舎(防災センター)・第三庁舎はいずれも本庁舎に隣接しています。

※地域産業振興課は中小企業センター(→P.103)の2階です。

品川区役所本庁舎 ☎ 3777-1111 (代表)

	種類	相談内容	日時	場所・電話
一般	区民相談	暮らしの中で起きる困りごと全般	月～金曜 9:00～17:00 (受付は16:30まで)	区民相談室(区役所第三庁舎3階) ☎3777-2000
	家庭相談	夫婦関係、離婚や相続・養育費等の家庭内のトラブルについて	月曜 9:00～13:00 木・金曜 13:00～17:00	子育て応援課ひとり親相談係(区役所本庁舎7階) ☎5742-6589へ予約
法律等	行政書士相談	行政手続きや官公署に提出する書類のことなど	第1～4金曜 13:00～16:00 (電話予約は1週間前9:00から)	区民相談室(区役所第三庁舎3階) ☎3777-1111(代)
	司法書士相談	不動産や登記手続きのことなど	第2木曜 13:00～16:00 (電話予約は1週間前9:00から)	区民相談室(区役所第三庁舎3階) ☎3777-1111(代)
	法律相談	相続、離婚、金銭貸借、借地・借家など暮らしに関する法律問題	水曜、第2・4月曜 13:00～16:00 (電話予約は1週間前9:00から)	区民相談室(区役所第三庁舎3階) ☎3777-1111(代)
			第1火曜 18:00～20:30 (電話予約は1週間前9:00から)	
		第3日曜 9:30～12:00 (電話予約・要問合せ)		
年金	国民年金の相談	国民年金(第1号被保険者)について	月～金曜 8:30～17:00	国保医療年金課国民年金係(区役所本庁舎4階) ☎5742-6682～3
	年金の相談	国民年金、厚生年金について	月～金曜 8:30～17:15	品川年金事務所 ☎3494-7831 大崎5-1-5 高徳ビル2階
税金	税金相談	相続税、贈与税、所得税などの税金の相談	第2・4火曜 13:00～16:00 (電話予約は1週間前9:00から)	区民相談室(区役所第三庁舎3階) ☎3777-1111(代)
		区税、都税、国税の相談・問合せ	→P.36 ◆表4-1/納税の窓口	
子ども・教育	子どもの相談(全般)	18歳未満の子どもの養育上のこと、しつけ、身体や精神の発達、虐待など	月～土曜 8:30～17:00	子ども家庭支援センター ☎6421-5236 二葉1-7-15
			月～金曜 9:00～17:00	東京都品川児童相談所(令和6年9月末まで) ☎3474-5442 北品川3-7-21
			月～金曜 8:30～17:00	品川区児童相談所(令和6年10月開設予定) ☎6712-8261 北品川3-10-9
			月～金曜 9:00～21:00 土・日・祝 9:00～17:00	東京都児童相談センター(電話相談) ☎3366-4152
	子育て相談	0歳～18歳までの子育て全般についての相談	月～土曜 9:00～18:00	各児童センター →P.113
			月～土曜 9:00～18:00	品川区立家庭あんしんセンター ☎5749-1032
			月～土曜 9:00～18:00	ふれあい交流室(ぶりすくーる西五反田内) ☎5759-8061
	子どもの教育相談(全般)	幼児や児童・生徒の教育に関する相談全般	月～金曜 9:00～17:00	教育総合支援センター総合電話受付 ☎3490-2000 西五反田6-5-1 4階 →P.102
			月～土曜(予約制) 9:00～17:00	教育相談室(教育総合支援センター内) ☎3490-2006
		不登校や非行等に関する相談	月～金曜 9:00～17:00	品川学校支援チームHEARTS(教育総合支援センター内) ☎5740-8225(専用電話)
	子どものいじめ相談	いじめに関する相談	月～金曜 9:00～17:00	品川学校支援チームHEARTS(教育総合支援センター内) ☎5740-8225(専用電話) いじめ相談対策室(区役所第三庁舎4階) ☎0120-503-466
	就学相談	発達や学びに不安等があるお子さんについての相談	月～金曜 9:00～17:00	特別支援教育担当(教育総合支援センター) ☎5740-8202
	子ども・若者の相談	ひきこもり等の相談	月～金曜 10:00～19:00	子ども若者応援フリースペース ☎6421-5471 西品川1-16-2ファミリーユ西品川 子ども未来部分室
月～金曜 10:00～17:00			エールしながわ(品川区社会福祉協議会) ☎5718-1273 大井1-14-1大井一丁目共同ビル2F	
ヤングケアラーの相談		月～金曜 8:30～17:00	子ども家庭支援センター ☎6421-5237 二葉1-7-15	

	種類	相談内容	日時	場所・電話	
健康	健康相談	→P.44 健康相談			
	食事相談	→P.44 食事相談			
交通事故等	交通事故相談	交通事故に遭ったときの損害賠償手続きや各種保険請求方法などについて	月～金曜 8:30～16:00	品川交通事故相談所（区役所第三庁舎3階） ☎5742-2061	
			月～金曜 9:00～17:00	東京都生活文化局広報広聴部都民の声課（東京都交通事故相談所）☎5320-7733	
	犯罪被害者等相談	犯罪被害に遭った方やその家族の方の相談	月～金曜 9:00～17:00 (受付は16:30まで)	区民相談室（区役所第三庁舎3階） ☎3777-2000	
高齢者	高齢者の方についての相談（全般）	高齢者の方や、その家族の方のための介護に関する総合的な相談	月～金曜 8:30～17:00	高齢者福祉課高齢者支援第1～2係 (区役所本庁舎3階) ☎5742-6729・30	
			月～土曜 9:00～19:00	各在宅介護支援センター →P.52	
	仕事の相談	仕事の紹介（60歳以上） 職業相談・紹介（おおむね55歳以上）	月～金曜 8:30～17:15	品川区シルバー人材センター →P.47・P.101 ☎3450-0711	
月～金曜 9:00～17:00			無料職業紹介所サポしながわ →P.48・P.77・P.103 ☎5498-6357		
障害のある方	障害のある方についての相談（全般）	一般的な相談 身体障害・知的障害の方の相談 精神障害の方の相談 発達障害の方の相談 高次脳機能障害の方の相談	月～金曜 8:30～17:00	→P.58 障害者支援課障害者相談支援担当（区役所本庁舎3階） ☎5742-6711	
			月～金曜 9:00～17:00	品川区旗の台障害児者相談支援センター →P.96 ☎5750-4995 品川区東品川障害者相談支援センター →P.98 ☎5479-2912 品川区南品川障害児者相談支援センター →P.96 ☎5460-5301	
			月～金曜 9:00～17:00	→P.58・P.96 品川区精神障害者地域生活支援センター（たいむ） ☎5719-3381	
			月～金曜 9:00～17:00	→P.58・P.97 品川区発達障害児者相談支援センター ☎5793-7071	
			月～金曜 9:00～16:00 (予約制)	→P.58・P.96 品川区旗の台障害児者相談支援センター (高次脳機能障害専門相談) ☎5750-4995	
	発達にご不安・ご心配のあるお子さんや障害のあるお子さんの支援についての相談	一般的な相談 心理士等による発達についての相談	月～金曜 9:00～17:00	→P.58 障害者支援課障害者相談支援担当 (区役所本庁舎3階) ☎5742-6711	
			月～土曜 9:00～18:00	→P.58・P.96 品川児童学園子ども発達相談室 (障害児者総合支援施設「ぐるっぽ」) ☎6718-4460	
		医療的ケアが必要なお子さんの子育てに関する相談		月～金曜 10:00～17:00	→P.58・P.97 品川区医療的ケア児地域生活支援促進事業 (インクルーシブひろばベル) ☎6421-5785
		聴覚障害者 手話通訳者付相談	相談がスムーズに運ぶように 手話通訳者を設置しています	月・水・木曜 13:00～16:00 火・金曜 9:00～12:00	障害者支援課障害者支援係（区役所本庁舎3階） →P.58
		総合的な相談と 指導	医療、教育、職業などあらゆる 問題の総合相談	月～金曜 (予約制)	東京都心身障害者福祉センター ☎3235-2946 新宿区神楽河岸1-1
	仕事についての 相談	障害のある方の仕事	月～金曜 9:00～17:00	障害者就労支援センター（げんき品川）☎5496-2525	
月～金曜 8:30～17:15			ハローワーク品川 ☎5419-8609（部門コード45#） 港区芝5-35-3		
お困りの方	生活にお困りの方の 相談	なんらかの事情で生活費などに 困窮したとき 仕事や健康などの問題で 生活に困った時	月～金曜 8:30～17:00	生活福祉課相談係（区役所第二庁舎3階） ☎5742-6714	
			月～金曜 9:00～17:00	品川区暮らし・しごと応援センター（区役所第二庁舎3階） ☎5742-9117	
	ひとり親家庭の 相談	ひとり親家庭の生活全般	月～金曜 8:30～17:00	子育て応援課ひとり親相談係（区役所本庁舎7階） ☎5742-6589	

	種類	相談内容	日時	場所・電話
暮らし	食品衛生相談	食品についての疑問や相談	月～金曜 8:30～17:00	保健所生活衛生課食品衛生担当 (区役所本庁舎7階) ☎5742-9139
	環境・公害に関する苦情、相談	騒音や振動、悪臭などでお困りのときに		環境課指導調査係 ☎5742-6751 (区役所本庁舎6階) →P.72
	消費生活相談	→P.70 消費生活		
	栄養成分表示相談	栄養成分表示についての疑問や相談	月～金曜 8:30～17:00	保健所生活衛生課栄養管理担当 (区役所本庁舎7階) ☎5742-7124
	女性相談員による相談	主に女性の様々な問題		ジェンダー平等推進センター ☎5479-4104 →P.75 女性相談員による相談 東大井5-18-1 きゅりあん3階
	こころのカウンセリング SNS 相談	こころや生き方の悩みなどの相談		ジェンダー平等推進センター ☎5479-4104 東大井5-18-1 きゅりあん3階 →P.75
	にじいろ相談	性的マイノリティに関するさまざまな相談		ジェンダー平等推進センター ☎5479-4104 東大井5-18-1 きゅりあん3階 →P.75
	人権身の上相談	差別・いじめ・プライバシー侵害等、人権問題に関すること	第1・3火曜 13:00～16:00 (電話予約は1週間前9:00から)	区民相談室 (区役所第三庁舎3階) ☎3777-1111 (代) →P.75 ◆表12-3/人権擁護委員
同和生活相談	被差別部落出身者の人権問題、社会福祉その他日常生活に関すること	月～金曜 9:15～16:00	人権・ジェンダー平等推進課 ☎3763-5391 南大井3-7-10 (区長室分室)	
アスベスト	建物のアスベスト除去、飛散防止等に関する相談 アスベスト分析調査・除去助成、石綿等使用状況調査	月～金曜 8:30～17:00	環境課指導調査係 (区役所本庁舎6階) ☎5742-6751 →P.73	
	アスベストによる健康被害の救済請求書受付		健康課公害補償係 (区役所本庁舎7階) ☎5742-6747 品川保健センター ☎3474-2221 荏原保健センター ☎5487-1314	
	建設リサイクル法による解体等の届出		建築課監察担当 (区役所本庁舎6階) ☎5742-6771	
	労災補償、健康管理手帳	月～金曜 8:30～17:15	品川労働基準監督署労災課 ☎3443-5744	
	労働者の健康診断、建設工事計画届・作業届	品川労働基準監督署安全衛生課 ☎3443-5743		
	融資あっ旋制度	個人の方 (アスベスト除去工事)	月～金曜 8:30～17:00	住宅課住宅運営担当 (区役所本庁舎6階) ☎5742-6776 →P.81 ◆表14-1
仕事・産業	職業相談 パートタイム相談	職業についての相談・紹介 (パートタイムを含む)	月～金曜 9:00～17:00	品川区就業センター (中小企業センター1階) ☎5498-6353 →P.77・P.103
			月～金曜 8:30～17:15	ハローワーク品川 ☎5418-7315 (代表) 港区芝5-35-3
	しながわお仕事 相談室	働くことの悩みや 就業についての相談	月・金曜 10:00～17:00	地域産業振興課 ☎5498-6351
			火～木曜 13:00～17:00	
	ひとり親家庭 就労相談	ひとり親家庭の母・父の就労についての相談	火・水・金曜 9:00～17:00	子育て応援課ひとり親相談係 (区役所本庁舎7階) ☎5742-6589へ予約
	内職の相談とあっ旋	内職の相談とあっ旋、内職者の紹介	月～金曜 9:00～17:00	品川区就業センター (中小企業センター1階) ☎5498-6353 →P.77
	職業相談	職業についての相談	月～金曜 9:00～20:00 土曜 9:00～17:00	東京しごとセンター ☎5211-1571 千代田区飯田橋3-10-3 →P.77
	社会保険労務士 相談	年金、社会保険、労働問題など	第1金曜 13:00～16:00 (電話予約は1週間前9:00から)	区民相談室 (区役所第三庁舎3階) ☎3777-1111 (代)
	労働に関する相談	労働に関する相談	月～金曜 9:00～17:00	東京都労働相談情報センター大崎事務所 ☎3495-6110 (労働相談来所予約) →P.104
			月～金曜 9:00～20:00 土曜 9:00～17:00	東京都ろうどう110番 ☎0570-00-6110 (電話労働相談専用)
月～金曜 9:00～17:00			品川総合労働相談コーナー (品川労働基準監督署内) ☎6681-1521 上大崎3-13-26	
月～金曜 9:30～17:30			有楽町総合労働相談コーナー ☎0120-601-556	
労働争議の調整、不当労働行為の相談と救済手続き		月～金曜 9:00～17:00	東京都労働委員会事務局 ☎5320-6981 (代表) ☎5320-6996 (相談)	

	種類	相談内容	日時		場所・電話
仕事・産業	企業法務相談	企業活動や取引から生じる法律問題に関する相談	第1火曜 第3火曜	10:00~12:00 15:00~17:00	地域産業振興課中小企業支援担当 ☎5498-6340へ予約
	経営相談	金融・経営・情報化・創業相談	月~金曜	9:00~17:00	地域産業振興課中小企業支援担当 ☎5498-6334へ予約
	特許相談	特許に関する相談	第2・4金曜	10:00~12:00	地域産業振興課中小企業支援担当 ☎5498-6340へ予約
	海外ビジネス相談	海外ビジネス全般に関する相談	第1~4水曜	9:00~17:00	地域産業振興課中小企業支援担当 ☎5498-6340へ予約
	起業家・事業者向け行政書士による法務相談	中小企業の方々からの個別相談例) 法人設立運営管理に関する相談、事業承継に関する相談	毎月最終木曜 (12月・2月は除く)	14:00~17:00	SHIP (品川区立品川産業支援交流施設) →P.104 ☎5449-6871へ予約
	起業家・事業者向け社会保険労務士相談	労働・社会保険、雇用、労務管理、助成金に関する事など	第3水曜	14:00~17:00	
住まいとまはせけん	一般建築相談	建物などを建てる際の規制など	月~金曜	8:30~17:00	建築課審査担当 (意匠) (区役所本庁舎6階) ☎5742-6769
	不動産取引相談	土地・建物の取引や賃貸借契約などの問題に関する事	第2・4金曜 (電話予約は1週間前9:00から)	13:00~16:00	区民相談室 (区役所第三庁舎3階) ☎3777-1111 (代)
	建築紛争についての相談	中高層建築物に関する紛争	月~金曜	8:30~17:00	住宅課開発指導担当 (区役所本庁舎6階) ☎5742-6926
	景観についての相談	景観計画に関する事	月~金曜 【景観アドバイザー】 第2・3木曜 最終火曜	8:30~17:00 15:00~17:00	都市計画課景観担当 (区役所本庁舎6階) ☎5742-6534へ予約
	マンション管理相談	マンションの管理に関する事	第2・4水曜 (予約制)	13:00~16:00	住宅課住宅運営担当 (区役所本庁舎6階) ☎5742-6776
	マンション建替・修繕相談	マンションの建替・修繕に関する事	第3火曜 (予約制)	13:00~16:00	
	空き家についての相談	空き家でお困りのこと	月~金曜	8:30~17:00	住宅課空き家・居住支援担当 (区役所本庁舎6階) ☎5742-6777
			月~金曜	9:00~17:00	空き家ホットライン (株品川都市整備公社内) ☎3450-4988
	がけ・擁壁・ブロック塀等の相談	がけ・擁壁・ブロック塀等に関する事	月~金曜	8:30~17:00	建築課審査担当 (構造) (区役所本庁舎6階) ☎5742-9172
	耐震相談	住宅の耐震相談、助成について	第1水曜 (予約制)	10:00~16:00	建築課耐震化促進担当 (区役所本庁舎6階) ☎5742-6634
住宅相談会	住宅のリフォームや建て替えなどに関する事	第3水曜	10:00~15:00	区役所第2庁舎3階ロビー (予約不要) →P.80	
あつ旋・融資	住宅修築資金融資あっ旋制度 (個人)		住宅課住宅運営担当		☎5742-6776
	中小企業向け融資あっ旋制度		地域産業振興課中小企業支援担当		☎5498-6334
融資・補助金等	防水板設置助成、雨水利用タンク設置助成、雨水浸透施設設置助成		河川下水道課 水辺の係		☎5742-6794
	生垣・屋上緑化助成		公園課 みどりの係		☎5742-6799
	太陽光発電システム・蓄電池システム設置助成 (家庭用・業務用)		環境課 環境管理係		☎5742-6949
	事業所用 LED 照明設置助成				
	省エネルギー家電設置助成				
	低公害車買換え支援助成				
	二酸化炭素排出量算定クラウドサービス利用助成				
	高効率給湯器設置助成				
事業者向けマイボトル用給水機設置助成		環境課 環境推進係			

	種類	相談内容	日時	場所・電話
生物関係	ハクビシン・アライグマ対策			
	カラスの巣等の撤去 (捕獲等根本問題は都が対応)		カラス、外来種 総合窓口専用ダイヤル	☎3777-1157
生物関係	カラス被害防止ネット		品川区清掃事務所 事業係	☎3490-7051
	衛生害虫・ネズミ		保健所 生活衛生課 環境衛生担当	☎5742-9138
	犬・猫		保健所 生活衛生課 庶務係	☎5742-9132
行政	国の行政相談	国の行政機関などの仕事についての要望や苦情	第1・3木曜 13:00~16:00 (受付は15:30まで)	区民相談室 (区役所第三庁舎3階) ☎3777-2000
			総務省東京行政評価事務所「行政苦情110番」 ☎0570-090110、☎3363-1100 FAX 5331-1761	
			行政相談委員 下記の表参照	
	都民の声総合窓口	都政に対する提言・意見・要望等に関する事	月~金曜 9:00~17:00	東京都政策企画局戦略広報部企画調整課 ☎5320-7725
外国人	外国人生活相談	英語・中国語による外国人の日常生活全般に関する事	英語 第2火曜 中国語 第2・4木曜 9:00~17:00 (受付は16:30まで)	区民相談室 (区役所第三庁舎3階) ☎3777-2000
その他	届出関係	大気汚染防止法関係		環境局 環境改善部 大気保全課 大気担当 ☎5388-3492
		水質汚濁防止法関係		環境局 自然環境部 水環境課 河川規制担当 ☎5388-3494
		下水道関係	東京都	下水道局 南部下水道事務所お客さまサービス課 水質規制担当 ☎5734-5045
	広域監視	一般環境中の大気・水質の監視		環境局 環境改善部 大気保全課 大気監視担当 自然環境部 水環境課 河川水質担当 (河川) 東京湾担当 (海域) ☎5388-3568 ☎5388-3569 ☎5388-3459
	公害・環境 なんでも 110 番	公害・環境全般に関する相談	第2・4水曜日の 10:00~12:00	東京弁護士会・第一東京弁護士会・第二東京弁護士会 ☎3581-5379 (初回のみ無料)
	カラス関係		東京都 環境局 自然環境部 計画課 鳥獣保護管理担当	☎5388-3505

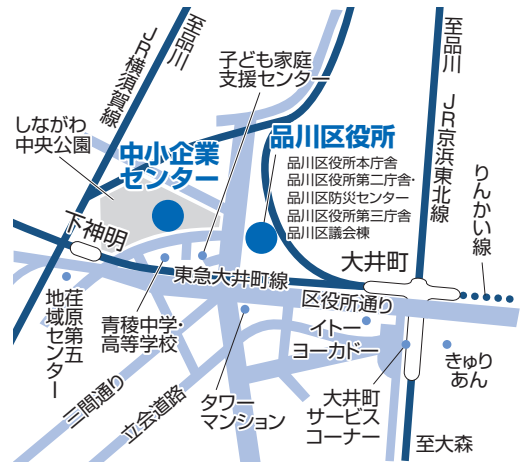
行政相談委員

氏名	住所	氏名	住所	氏名	住所
杉田朝子	東品川	野口清彦	東大井	砂川久子	豊町
飯野隆子	西五反田	石坂啓	小山	有馬成美	戸越

品川区役所

広町 2-1-36

品川区役所本庁舎
品川区役所第二庁舎・
品川区防災センター
品川区役所第三庁舎
品川区議会棟



交通：● JR 京浜東北線・りんかい線大井町駅 徒歩 8 分
● 東急大井町線下神明駅徒歩 5 分

品川区役所第二庁舎 防災センター		品川区役所本庁舎		品川区議会棟		品川区役所第三庁舎	
R1			● 屋上庭園				
8階	● デジタル推進課 ● 教育委員室		○ 東京都第二建設事務所				
7階	● 教育長室 ● 庶務課 ● 学務課 ● 指導課 ● 保育入園調整課 ● 保育施設運営課 ● 子ども育成課	連絡通路	● 子育て応援課 ● 監査委員事務局 ● 品川区保健所 ● 健康課 ● 地域医療連携課 ● 生活衛生課 ● 保健予防課				
6階	● 地域活動課 ● 文化観光戦略課 ● スポーツ推進課 ● 選挙管理委員会事務局 ● 選挙管理委員会室 ● 261～262会議室		● 経理課 ● 区入札室 ● 施設整備課 ● 都市計画課 ● 木密整備推進課 ● 都市開発課 ● 建築課 ● 環境課 ● 住宅課	連絡通路	○ 第1・2委員会室 ○ 共産党控室		● 講堂
5階	● 地域交通政策課 ● 土木管理課 ● 河川下水道課 ● 251～253会議室	連絡通路	● 区長室・副区長室 ● 企画課 ● 財政課 ● 戦略広報課 ● 総務課 ● 人事課 ○ 第5委員会室	連絡通路	○ 議場 ○ 第3・4委員会室 ○ 公明党控室 ○ 品川改革連合控室		● 新庁舎整備課
4階	● 道路課 ● 公園課 ● 防災課 ● 災害対策本部室 ● 241会議室		● 税務課 ● 国保医療年金課 ● 141会議室	連絡通路	○ 議長・副議長室 ○ 自民党・無所属の会控室 ○ しながわ未来控室 ○ 日本維新の会控室 ○ 無所属議員控室 ○ 区議会事務局		(公財)品川区国際友好協会 ● 総務課 (いじめ相談対策室)
3階 正面玄関	● 生活福祉課 ● 暮らし・しごと応援センター ● マイナンバーカード交付会場 ● おくやみコーナー 第二庁舎正面玄関	連絡通路	● 福祉計画課 ● 障害者施策推進課 ● 障害者支援課 ● 高齢者福祉課 ● 高齢者地域支援課 ● 会計管理室 ○ 銀行 本庁舎正面玄関	連絡通路	● 戸籍住民課 区議会正面玄関		● 区民相談室 ● 区政資料コーナー ● オアシスルーム ○ 品川交通事故相談所 第三庁舎正面玄関
2階	● しながわ防災体験館 ○ 食堂・売店 ● 夜間休日受付 夜間休日出入口		○ 東京都品川都税事務所 駐車場入口 出入口		○ 東京都品川都税事務所 出入口		● 子ども育成課 出入口
1階	駐車場出入口 出入口		○ 東京法務局品川出張所(登記所)				



品川区役所 (代表)

3777-1111

窓口受付時間：8:30～17:00

休日：土曜日、日曜日、祝日、

年末年始(12月29日～1月3日)

※一部日曜開庁、火曜延長窓口あり▶ P.12

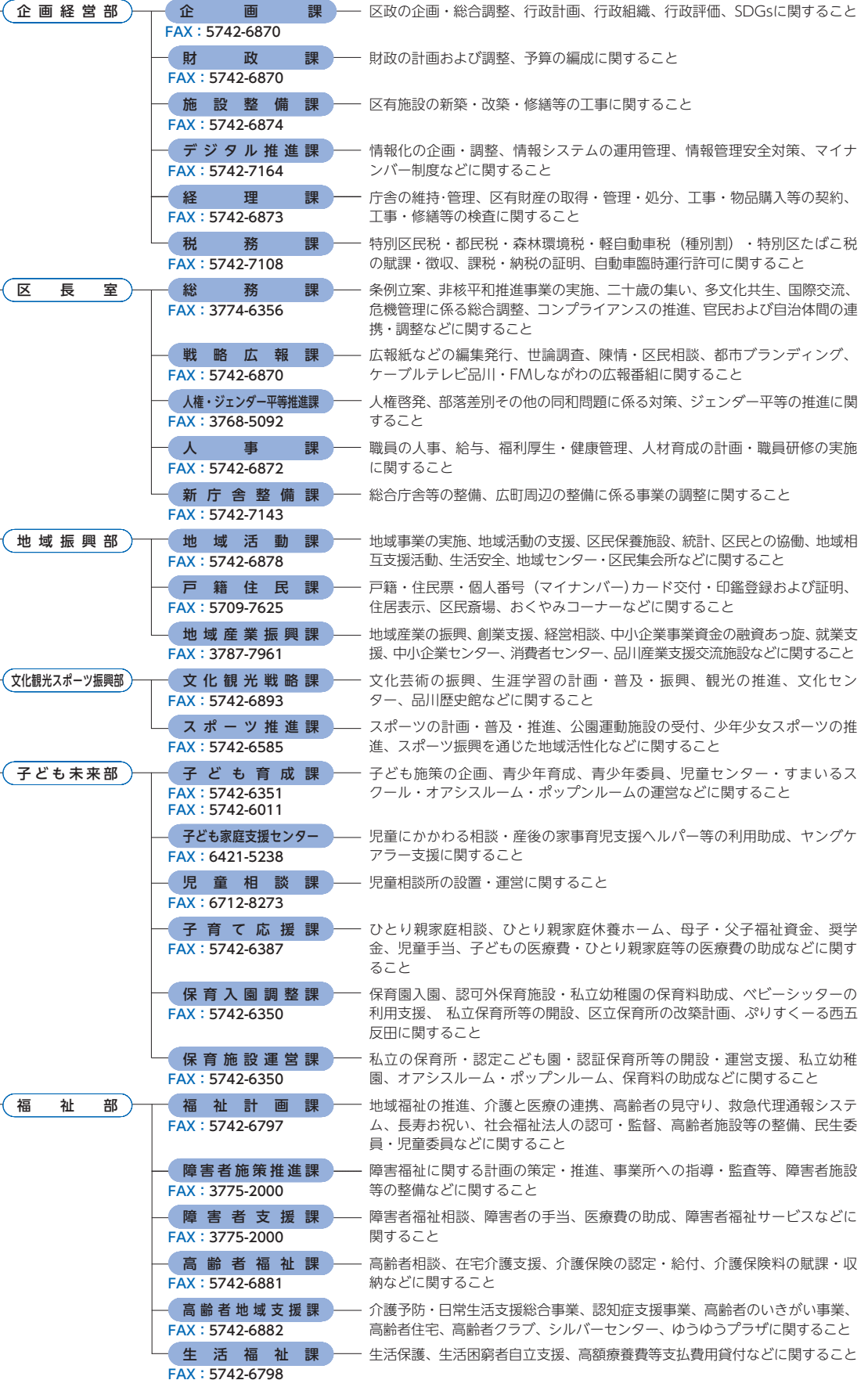
区の組織

(令和6年4月1日現在)

品川区役所

区長

副区長



健康推進部

- 健康課** — 健康づくり、母子保健、各種がん検診、歯科保健、公害補償、ぜん息の医療費助成、受動喫煙対策などに関すること
FAX: 5742-6883
- 地域医療連携課** — 休日・小児夜間診療、かかりつけ医・歯科医・薬局の紹介窓口、地域医療・災害医療などに関すること
FAX: 5742-6012
- 生活衛生課** — 食品衛生、環境衛生、医務、薬事、栄養・食生活などに関すること
FAX: 5742-9104
- 保健予防課** — 結核・感染症予防、予防接種、難病医療費助成などに関すること
FAX: 5742-6013
- 品川保健センター** — FAX: 3474-2034
- 大井保健センター** — 母子・成人保健、健康づくり、精神・難病保健、食事相談、歯科保健、感染症予防などに関すること
FAX: 3772-2570
- 荏原保健センター** — FAX: 5487-1320
- 国保医療年金課** — 国民健康保険の加入・脱退、保険料の賦課収納、保険給付、国民年金、後期高齢者医療制度などに関すること
FAX: 5742-6876

品川区保健所

健康課、地域医療連携課、生活衛生課、保健予防課、品川保健センター、大井保健センター、荏原保健センター ※いずれも再掲

都市環境部

- 都市計画課** — 都市計画、公共交通の整備促進、航空機騒音、景観計画、開発指導要綱などに関すること
FAX: 5742-6889
- 住宅課** — 区営・区民住宅の管理運営、都営・都民住宅の公募、住宅修築資金の融資あっ旋、住宅改修に対する助成、空き家等の対策、住宅確保要配慮者の居住支援、開発許可、建築紛争調整などに関すること
FAX: 5742-6963
- 木密整備推進課** — 特定整備路線沿道の整備、密集住宅市街地の住環境改善、不燃化特区助成、整備地域不燃化加速助成に関すること
FAX: 5742-6756
- 都市開発課** — 広域活性化拠点・都市活性化拠点・地区活性化拠点・地域生活拠点などの整備・開発支援、道路と鉄道との連続立体交差化およびその周辺のまちづくりに関すること
FAX: 5742-6942
- 建築課** — 建築確認・許可・認定・証明、違反建築物取締、細街路・私道整備、住宅・建築物の耐震化支援、がけ・擁壁安全化支援、コンクリートブロック塀等安全化支援などに関すること
FAX: 5742-6898
- 環境課** — 環境計画、温暖化対策、環境啓発、環境マネジメントシステム、環境公害相談、工場指導、公害関連届出、大気・水質・騒音等測定調査、環境アセスメント、エコルとごし（環境学習交流施設）などに関すること
FAX: 5742-6853
- 品川区清掃事務所** — 一般廃棄物の収集・運搬、資源リサイクルの普及啓発、一般廃棄物処理業の許可などに関すること
FAX: 3490-7041

防災まちづくり部

- 地域交通政策課** — 交通安全対策、放置自転車対策、地域公共交通などに関すること
FAX: 5742-6887
- 土木管理課** — 区道・公園等の財産管理、道路台帳、区道・公園等の占用許可などに関すること
FAX: 5742-6887
- 道路課** — 区道の整備・改修・維持管理、都市計画道路の整備、街路灯等電気設備維持管理、土地・建物等の取得などに関すること
FAX: 5742-6886
- 公園課** — 公園・児童遊園の整備・改修・使用許可・維持管理、マイガーデン（区民農園）の運営、緑化の推進、花とみどりの相談、しながわ水族館の整備・運営などに関すること
FAX: 5742-9127
- 河川下水道課** — 水辺の活用、河川の維持管理・清掃、治水対策、下水道施設建設などに関すること
FAX: 5742-6887
- 防災課** — 地域防災計画、地域防災活動の推進、防災区民組織の支援、避難所機能の充実、帰宅困難者対策、防災設備の整備、国民保護やJアラートなどに関すること
FAX: 3777-1181

会計管理者

会計管理室 — 公金の出納事務、物品の出納管理、新公会計制度に関すること
FAX: 5742-6888

教育委員会

教育長

事務局

- 庶務課** — 教育委員会の開催、PTA、学校施設などの改築・管理・修繕、文化財の保護と活用、教育行政の総合調整などに関すること
FAX: 5742-6890
- 学務課** — 区立小・中・義務教育学校の就学、教員等の整備、就学援助、学校保健、学校給食などに関すること
FAX: 5742-0180
- 指導課** — 学校（幼・小・中・義務教育）教職員の人事、教育改革の推進、学校と地域との連携の調整などに関すること
FAX: 5742-6892
- 教育総合支援センター** — 学校に関する専門的指導、いじめ・不登校等への対応、教職員の研修、教育相談、マイスクール（適応指導教室）、特別支援教育、障害等のある子の就学等に関すること
FAX: 3490-2007
- 品川図書館** — 図書・雑誌・視聴覚資料の収集・貸出・保存に関すること
FAX: 3740-4014

区議会

事務局

定例会・臨時会・各種委員会の事務、請願・陳情の受付、区議会だよりの発行に関すること
FAX: 5742-6895

選挙管理委員会

事務局

各種選挙の執行・管理、選挙人名簿の調製・管理、選挙啓発に関すること
FAX: 5742-6894

監査委員

事務局

財務監査、行政監査、決算審査、出納検査、住民監査請求による監査などに関すること
FAX: 5742-6899

日曜開庁

平日、区役所にお越しになるのがむずかしい方などのため、日曜日に区役所で、戸籍・住民票などの届出の受付や証明書発行などを行っています（地域センターは荏原第一地域センターのみ開庁しています。取扱業務はP.90をご確認ください。）。

●取扱日時

毎週日曜日午前8時30分～午後5時（祝日と重なる日曜も開庁、年末・年始の日曜は閉庁）

※毎月第1・3土曜日の翌日の日曜日は法務省のシステムメンテナンス実施に伴い、日曜開庁における戸籍届出業務を休止します。

●取扱場所

区役所本庁舎3階・4階フロアー（本庁舎2階・3階正面出入口、第二庁舎1階駐車場・3階出入口、議会棟3階出入口よりお入りください）

●取扱業務

○日曜日に受け付けできる業務は限定されています。

○他区市町村などへの確認が必要なものについては、すぐに取り扱できない場合があります。

○手続きには運転免許証、パスポート、住基カード、マイナンバーカードなど本人を確認できるものをお持ちください。

○戸籍の届書は、窓口開設時間帯以外でも、第二庁舎2階「夜間休日受付」（24時間年中無休）でお預かりします。

取扱業務

出生・死亡・婚姻・離婚・転籍などの届書の受理、埋火葬許可証の交付など

*他の区市町村への連絡が必要な届出については、受領のみとなります。

*各届出に際して、原則として即日の受理証明書などの発行、変更後の氏名での転出入届などの手続きはできません。

戸籍・除籍全部（個人）事項証明書、改製原戸籍謄（抄）本、戸籍の附票、身分証明書の交付など

※戸籍の広域交付はできません

転入・転出などの異動届出（他の区市町村へ連絡が必要な届出については、受付のみとなります。）、住居地変更届出、印鑑登録申請、住民票の写し・住民票記載事項証明書・印鑑登録証明書の交付など

*住基ネットを利用する広域交付住民票などの業務は除きます。 *マイナンバーカードの交付（要予約）

*第3土曜日の翌日曜日は、マイナンバーカードに関する手続きはできません。 *国外からの転入手続きはできません。

*国外転出に伴うマイナンバーカードの手続きはできません。

特別永住者証明書の交付を伴う届出・申請など

国民健康保険の加入・脱退・変更申請、国民健康保険被保険証等の交付、国民健康保険料の納付、口座振替の申込など

*被保険証等は原則として郵送交付ですが、希望により本人確認の上、即日交付します。被保険証等の記載内容変更の場合は、被保険証等をご持参ください。

後期高齢者医療保険料の納付、口座振替の申込

介護保険料の納付、口座振替の申込

妊娠中の方の転入に伴う妊婦健康診査受診票の交付の受付

*親子（母子）健康手帳をご持参ください。後日、郵送します。

児童手当・子どもの医療証交付の申請受付

就学指定通知書の交付（転入・転居時の通学区域指定校のみ）

特別区民税・都民税（個人）・森林環境税の納税・課税・非課税証明書の交付、軽自動車税（種別割）の納税証明書交付

特別区民税・都民税・森林環境税・軽自動車税（種別割）の納付、口座振替の申込など

*特別区民税・都民税の申告等が無い場合は交付できません。なお申告受付は平日のみです。

*軽自動車（125cc以下の原付バイク、小型特殊自動車）の登録・廃車等の届出は平日のみ。

※日曜日のお問合せは代表番号 ☎ 3777-1111 へおかけください。

火曜延長窓口

昼間忙しい方が、戸籍・住民票の届出などができるように、延長窓口を開設しています。

（地域センターは荏原第一地域センターのみ開庁しています。取扱業務はP.90をご確認ください。）

<開設日時>

毎週火曜日午後5時～午後7時
（祝日、年末・年始を除く）

<取扱業務>

・戸籍・住民票の届出、証明書の発行など

（他の区市町村へ連絡が必要な届出については、受付のみとなります。）

・マイナンバーカードの交付

・特別永住者証明書の交付を伴う届出・申請など

・国民健康保険・後期高齢者医療・国民年金の届出、国民健康保険料・後期高齢者

医療保険料の納付、国民健康保険の医療費等の請求など

・就学指定通知書の交付（転入・転居時の通学区域指定校のみ）

・特別区民税・都民税・森林環境税の納税・課税・非課税証明書の発行など

・特別区民税・都民税・森林環境税・軽自動車税（種別割）の納付や納付相談など

・自動車臨時運行許可（仮ナンバー）の申請・発行など

*住基ネットを利用する広域交付住民票などの業務は除きます。

*国外からの転入手続きはできません。 *戸籍の広域交付はできません。

*国外転出に伴うマイナンバーカードの手続きはできません。

夜間休日受付

区役所が通常業務を行っていない夜間や休日以下のことを行っています。

- ・出生、婚姻、離婚、死亡等の戸籍届書の受領
- ・埋火葬許可証の発行
- ・緊急を要するものの処理および連絡

日時 月～金曜日（平日）、開庁している日曜日は、

午前0時～午前8時30分

午後5時～午前0時

土曜日、開庁していない日曜日・祝日は終日

電話 3777-1111（代表）

場所 夜間休日受付（区役所第二庁舎2階 宿直警備室内）